

Градостроительный план земельного участка

№

R	U	2	4	3	0	8	0	0	0	-	1	7	9	6	1
---	---	---	---	---	---	---	---	---	---	---	---	---	---	---	---

Градостроительный план земельного участка подготовлен на основании обращения ООО "Сибирь" от 15.03.2018 № 1420-ек

Местонахождение земельного участка:

Красноярский край, г. Красноярск, Советский район, ул. Армейская

Описание границ земельного участка:

Обозначение (номер) характерной точки	X	Y
1	636601,4	102920,66
2	636595,71	102948,85
3	636540,98	102949
4	636540,97	102945,81
5	636539,13	102945,78
6	636539,18	102942,79
7	636533,87	102942,79
8	636533,87	102920,57
1	636601,4	102920,66

Кадастровый номер земельного участка:

24:50:0400101:1809

Площадь земельного участка: 1793 кв.м.

Информация о расположенных в границах земельного участка объектах капитального строительства:

В границах земельного участка расположены объекты капитального строительства. Количество объектов "1" единиц(ы). Объекты отображаются на чертеже градостроительного плана под порядковыми номерами. Описание объектов капитального строительства приводится в подразделе 3.1 "Объекты капитального строительства" или подразделе 3.2 "Объекты, включенные в единый государственный реестр объектов культурного наследия (памятников истории и культуры) народов Российской Федерации" раздела 3.

Информация о границах зоны планируемого размещения объекта капитального строительства в соответствии с утвержденным проектом планировки территории (при наличии): проект планировки не утверждён.

Обозначение (номер) характерной точки	X	Y
—	—	—

Реквизиты проекта планировки территории и (или) проекта межевания территории в случае, если земельный участок расположен в границах территории, в отношении которой утверждены проект планировки территории и (или) межевания территории: документация по планировке территории не утверждена.

Градостроительный план подготовлен:

Е.А. Лукиной, исполняющим обязанности начальника отдела ведения информационной системы обеспечения градостроительной деятельности управления архитектуры администрации города Красноярска

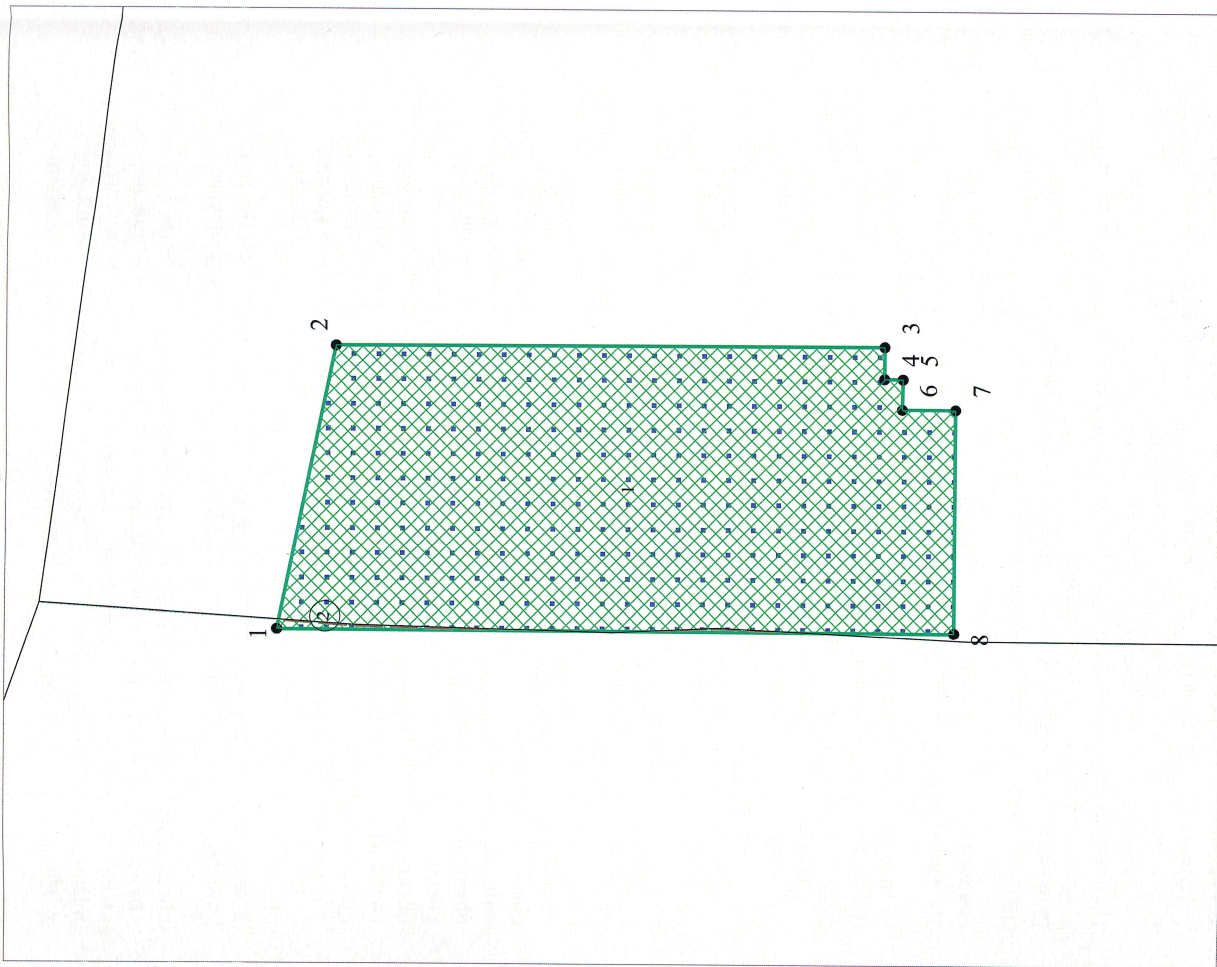


Е.А. Лукина
(подпись)

Е.А. Лукина
(расшифровка подписи)

Дата выдачи: 22.03.2018

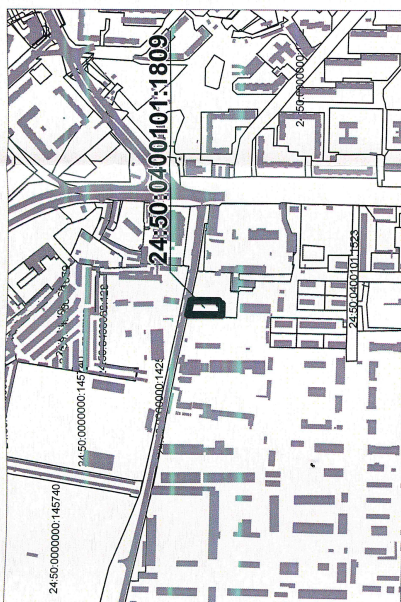
1. Чертеж градостроительного плана земельного участка



минимальные отступы от границ земельного участка в целях определения мест допустимого размещения ОКС, за пределами которых запрещено строительство - не установлены

Площадь земельного участка: 1793 кв.м
Чертеж градостроительного плана земельного участка разработан на топографической основе в масштабе (1:500), выполненной в 2017 году ООО "Горизонт"

Ситуационный план



Условные обозначения

- земельный участок 24:50:0400101:1809

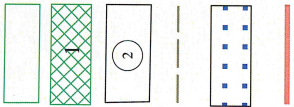
- границы, в пределах которых разрешается строительство объектов капитального строительства (при условии выполнения требования к предельным параметрам разрешенного строительства, реконструкции ОКС) в зоне Ж-4-1

- объекты капитального, незавершенного строительства в границах участка

- канализация подземная

- границы территории, предусматривающей осуществление деятельности по комплексному и устойчивому развитию территории

- красная линия



Должность И.О. Начальник отдела	Фамилия Лукина	Подпись	Дата 22.03.2018	Красноярский край, г. Красноярск, Советский район, ул. Армейская
Исполнитель	Сорокина		22.03.2018	
				Градостроительный план земельного участка RU24308000-17961
				Чертеж градостроительного плана М 1:500
				Управление архитектуры администрации города Красноярск
				Лист 2
				Листов

2. Информация о градостроительном регламенте либо требованиях к назначению, параметрам и размещению объекта капитального строительства на земельном участке, на который действие градостроительного регламента не распространяется или для которого градостроительный регламент не устанавливается:

Земельный участок расположен в территориальной зоне «Подзона застройки многоэтажными жилыми домами (Ж-4-1)». Установлен градостроительный регламент.

2.1. Реквизиты акта органа государственной власти субъекта Российской Федерации, органа местного самоуправления, содержащего градостроительный регламент либо реквизиты акта федерального органа государственной власти, органа государственной власти субъекта Российской Федерации, органа местного самоуправления, иной организации, определяющего, в соответствии с федеральными законами, порядок использования земельного участка, на который действие градостроительного регламента не распространяется или для которого градостроительный регламент не устанавливается:

Правила землепользования и застройки городского округа город Красноярск, утверждённые Решением Красноярского городского Совета депутатов от 07.07.2015 №В-122, с изменениями:

- Решение Красноярского городского Совета депутатов №12-153 от 15.03.2016
- Решение Красноярского городского совета депутатов 13-171 от 07.06.2016
- Решение Красноярского городского Совета депутатов №16-197 от 20.12.2016
- Решение Красноярского городского Совета депутатов № 18-223 от 08.06.2017 «О Правилах землепользования и застройки городского округа город Красноярск и о признании утратившими силу отдельных решений Красноярского городского Совета депутатов»

2.2. Информация о видах разрешенного использования земельного участка.

Основные виды разрешенного использования:

- 1) многоэтажная жилая застройка (высотная застройка) (код - 2.6);
- 2) образование и просвещение (код - 3.5);
- 3) коммунальное обслуживание (код - 3.1), за исключением стоянок, гаражей и мастерских для обслуживания уборочной и аварийной техники;
- 4) земельные участки (территории) общего пользования (код - 12.0);
- 5) обеспечение внутреннего правопорядка (код - 8.3), в части размещения объектов капитального строительства, необходимых для подготовки и поддержания в готовности органов внутренних дел и спасательных служб, в которых существует военизированная служба;
- 6) социальное обслуживание (код - 3.2);
- 7) бытовое обслуживание (код - 3.3);

- 8) амбулаторно-поликлиническое обслуживание (код - 3.4.1), в части размещения объектов капитального строительства, предназначенных для оказания гражданам амбулаторно-поликлинической медицинской помощи (поликлиники, фельдшерские пункты, молочные кухни);
- 9) стационарное медицинское обслуживание (код - 3.4.2), в части размещения объектов капитального строительства, предназначенных для оказания гражданам медицинской помощи в стационарах (родильные дома);
- 10) культурное развитие (код - 3.6), в части размещения объектов капитального строительства предназначенных для размещения в них музеев, выставочных залов, художественных галерей, домов культуры, библиотек, кинотеатров и кинозалов;
- 11) спорт (код - 5.1), в части размещения объектов капитального строительства в качестве спортивных клубов, спортивных залов, бассейнов, устройства площадок для занятия спортом и физкультурой (беговые дорожки, спортивные сооружения);
- 12) обслуживание автотранспорта (код - 4.9), в части размещения стоянок (парковок);
- 13) амбулаторное ветеринарное обслуживание (код - 3.10.1);
- 14) деловое управление (код - 4.1), в части размещения во встроенных, пристроенных и встроенно-пристроенных помещениях;
- 15) объекты гаражного назначения (код - 2.7.1), за исключением размещения автомобильных моек. Условно разрешенные виды использования:
- 1) среднеэтажная жилая застройка (код - 2.5);
 - 2) религиозное использование (код - 3.7), в части размещения объектов капитального строительства, предназначенных для отправления религиозных обрядов (церкви, соборы, храмы, часовни, молельные дома);
 - 3) деловое управление (код - 4.1), в части размещения отдельно стоящих зданий;
 - 4) общественное управление (код - 3.8);
 - 5) общественное питание (код - 4.6);
 - 6) магазины (код - 4.4);
 - 7) гостиничное обслуживание (код - 4.7);
 - 8) развлечения (код - 4.8), в части размещения объектов капитального строительства, предназначенных для размещения: дискотек и танцевальных площадок, аттракционов;
 - 9) связь (код - 6.8), за исключением антенных полей.

Вспомогательные виды разрешенного использования: не установлены.

2.3. Предельные (минимальные и (или) максимальные) размеры земельного участка и предельные параметры разрешённого строительства, реконструкции объекта капитального строительства, установленные градостроительным регламентом для территориальной зоны, в которой расположен земельный участок:

Предельные (минимальные и (или) максимальные) размеры земельных	Минимальные отступы от границ земельного участка в целях	Предельное количество	Максимальный процент застройки	Требования к архитектурным ре-	Иные показатели
		ство			

СТИ
ДЛЯ
ЦИ
ИЯ
ИЯ
ОВ
ЭВ,
Ж,
ГО
В,
Е
Ж
С,
Я
З
С
С

участков, в том числе их площадь			определения мест допустимого размещения зданий, строений, сооружений, за пределами которых запрещено строительство зданий, строений, сооружений	этажей и(или) предельная высота зданий, строений, сооружений	в границах земельного участка, определяемый как отношение суммарной площади земельного участка, которая может быть застроена, ко всей площади земельного участка	шениям объектов капитального строительства, расположенным в границах территории исторического поселения федерального или регионального значения	
Длина, м	Ширина, м	Площадь, м ² или га					
1	2	3	4	5	6	7	8
без ограничений	без ограничений	предельный размер земельного участка с видами разрешенного использования: - коммунальное обслуживание (код - 3.1), связь (код - 6.8) — уста-	без ограничений	без ограничений	не более 60%	Без ограничений	коэффициент интенсивности жилой застройки — не более 1,9 отступ от красной линии до зданий, строений, сооружений при осуществлении строительства — не менее 6 м

		навли- вается со- гласно табли- це; - с иными вида- ми разре- шен- ного исполь- поль- зова- ния - без огра- ниче- ний					
--	--	---	--	--	--	--	--

Пределные (минимальные и (или) максимальные) размеры земельных участков с видами разрешенного использования: коммунальное обслуживание (код - 3.1), связь (код - 6.8):

Наименование	Площадь, га		Ширина, м	
	минимальная	максимальная	минимальная	максимальная
коммунальное обслуживание (код - 3.1)				
Котельные	0,7	4,3	н/р	н/р
Станции очистки воды (водозаборы)	1	24	н/р	н/р
Очистные сооружения канализации	0,5	55	н/р	н/р
Полоса земель, предоставляемых на период строительства магистральных подземных водоводов и канализационных коллекторов	н/р	н/р	н/р	82
Полоса земель, предоставляемых на период строительства воздушных линий электропередачи	н/р	н/р	н/р	32
Трансформаторные подстанции (размеры земельных участков приведены в соответствии с нормами отвода земель для электрических	0,005	7,2	н/р	н/р

сетей напряжением 0,38-750кВ)				
Унифицированные опоры воздушных линий электропередачи	0,00055	0,36	н/р	н/р
Иные объекты	0,0001	0,5	н/р	н/р
связь (код – 6.8)				
Линии связи	н/р	н/р	н/р	6
Линии радиофикации	н/р	н/р	н/р	5
Усилительные пункты на кабельных линиях связи	0,001	0,29	н/р	н/р
Иные объекты	0,0001	0,5	н/р	н/р

2.4. Требования к назначению, параметрам и размещению объекта капитального строительства на земельном участке, на который действие градостроительного регламента не распространяется или для которого градостроительный регламент не устанавливается:

Причины отнесения земельного участка к виду земельного участка, на который действие градостроительного регламента не распространяется или для которого градостроительный регламент не устанавливается	Реквизиты акта, регулиującego использование земельного участка	Требования к использованию земельного участка	Требования к параметрам объекта капитального строительства			Требования к размещению объектов капитального строительства	
			Предельное количество этажей и(или) предельная высота зданий, сооружений	Максимальный процент застройки в границах земельного участка, определяемый как отношение суммарной площади земельного участка, которая может быть застроена, ко всей площади земельного участка	Иные требования к параметрам объекта капитального строительства	Минимальные отступы от границ земельного участка в целях определения мест допустимого размещения зданий, сооружений, за пределами которых запрещено строительство зданий, сооружений	Иные требования к размещению объектов капитального строительства
1	2	3	4	5	6	7	8
—	—	—	—	—	—	—	—

3. Информация о расположенных в границах земельного участка объектах капитального строительства и объектах культурного наследия.

3.1. Объекты капитального строительства:

№ _____ 2 _____, Нежилое
(согласно чертежу градостроительного плана), Площадь застройки: 0 кв.м
(назначение объекта капитального строительства, этажность, высотность, общая площадь, площадь застройки)
инвентаризационный или кадастровый номер: 24:50:0000000:153119

3.2. Объекты, включенные в единый государственный реестр объектов культурного наследия (памятников истории и культуры) народов Российской Федерации: Информация отсутствует.

4. Информация о расчетных показателях минимально допустимого уровня обеспеченности территории объектами коммунальной, транспортной, социальной инфраструктур и расчетных показателях максимально допустимого уровня территориальной доступности указанных объектов для населения в случае, если земельный участок расположен в границах территории, в отношении которой предусматривается осуществление деятельности по комплексному и устойчивому развитию территории:

Информация о расчетных показателях минимально допустимого уровня обеспеченности территории								
Объекты коммунальной инфраструктуры			Объекты транспортной инфраструктуры			Объекты социальной инфраструктуры		
Наименование вида объекта	Единица измерения	Расчетный показатель	Наименование вида объекта	Единица измерения	Расчетный показатель	Наименование вида объекта	Единица измерения	Расчетный показатель
1	2	3	4	5	6	7	8	9
—	—	—	—	—	—	—	—	—

Информация о расчетных показателях максимально допустимого уровня территориальной доступности								
Наименование вида объекта	Единица измерения	Расчетный показатель	Наименование вида объекта	Единица измерения	Расчетный показатель	Наименование вида объекта	Единица измерения	Расчетный показатель
1	2	3	4	5	6	7	8	9
—	—	—	—	—	—	—	—	—

В соответствии с Правилами землепользования и застройки городского округа город Красноярск, утверждёнными Решением Красноярского городского Совета депутатов от 07.07.2015 №В-122 земельный участок расположен в границах территории, предусматривающей осуществление деятельности по комплексному и устойчивому развитию территории.

Расчетные показатели минимально допустимого уровня обеспеченности территории объектами коммунальной, транспортной, социальной

жа
ия.
—
ОВ
ОВ
ГО
Й,
ЯХ
ТИ
ОК
ОЙ
И
ТИ
—
И-
—
ЭТ-
й
за-
Б
—
Б-
—
ЭТ-
й
за-
Б
—
ГО
ГО
ОК
ИЕ
ТИ
Й

инфраструктур и расчетные показатели максимально допустимого уровня территориальной доступности указанных объектов для населения принимаются в соответствии с расчетными показателями, установленными местными нормативами градостроительного проектирования.

На дату подготовки градостроительного плана местные нормативы градостроительного проектирования не утверждены в установленном законом порядке.

5. Информация об ограничениях использования земельного участка, в том числе если земельный участок полностью или частично расположен в границах зон с особыми условиями использования территорий:

Информация отсутствует.

6. Информация о границах зон с особыми условиями использования территорий, если земельный участок полностью или частично расположен в границах таких зон:

Информация отсутствует.

Наименование зоны с особыми условиями использования территории с указанием объекта, в отношении которого установлена такая зона	Перечень координат характерных точек в системе координат, используемой для ведения Единого государственного реестра недвижимости		
	Обозначение (номер) характерной точки	X	Y
1	2	3	4
отсутствует	—	—	—

7. Информация о границах зон действия публичных сервитутов:

Информация отсутствует.

Обозначение (номер) характерной точки	Перечень координат характерных точек в системе координат, используемой для ведения Единого государственного реестра недвижимости	
	X	Y
—	—	—

8. Номер и (или) наименование элемента планировочной структуры, в границах которого расположен земельный участок:

Информация отсутствует.

9. Информация о технических условиях подключения (технологического присоединения) объектов капитального строительства к сетям инженерно-технического обеспечения, определенных с учетом программ комплексного развития систем коммунальной инфраструктуры поселения, городского округа:

ООО «Краском» от 08.08.2017 № КЦО-17/44109 подключение к сетям водоснабжения:

- максимальная нагрузка подключения (технологического присоединения) объектов капитального строительства к сетям инженерно-технического

обеспечения: хозяйственно-бытовое – 31,578 м³/сут, наружное пожаротушение – 20 л/сек, внутреннее пожаротушение – 2*2,6 л/сек;
 - сроки подключения (технологического присоединения) объектов капитального строительства к сетям инженерно-технического обеспечения: -
 - срок действия технических условий: 18 месяцев с даты заключения договора.

ООО «Краском» от 08.08.2017 № КЦО-17/44109^К подключение к сетям водоотведения:

- максимальная нагрузка подключения (технологического присоединения) объектов капитального строительства к сетям инженерно-технического обеспечения: разрешенный объем сброса сточных вод – 31,578 м³/сут;
 - сроки подключения (технологического присоединения) объектов капитального строительства к сетям инженерно-технического обеспечения: -
 - срок действия технических условий: 18 месяцев с даты заключения договора.

АО «Красноярская теплотранспортная компания» от 12.03.2018 № 865, подключение к сетям теплоснабжения:

- максимальная нагрузка подключения (технологического присоединения) объектов капитального строительства к сетям инженерно-технического обеспечения: дополнительная подключаемая нагрузка – 0,117985 Гкал/ч;
 - сроки подключения (технологического присоединения) объектов капитального строительства к сетям инженерно-технического обеспечения: -
 - срок действия технических условий: до 01.04.2020.

10. Реквизиты нормативных правовых актов субъекта Российской Федерации, муниципальных правовых актов, устанавливающих требования к благоустройству территории:

Решение Красноярского городского Совета депутатов от 25.06.2013 №В-378 "Об утверждении Правил благоустройства территории города Красноярска"

11. Информация о красных линиях:

Информация отсутствует.

Обозначение (номер) характерной точки	Перечень координат характерных точек в системе координат, используемой для ведения Единого государственного реестра недвижимости	
	X	Y
—	—	—

Прошито, пронумеровано и
скреплено печатью

Шесть (6) листов

Исполняющий обязанности
начальника отдела ведения
информационной системы

обеспечения градостроительной
деятельности

Лукина Е.А. Лукина

